

歡送應屆畢業生特刊

五年苦讀今慶有成

劉惠珠績優獲獎勵

【本刊訊】本屆畢業生，在五年內表現優良的同學，將於畢業典禮上接受表揚、各項受獎人，名單如下：

學業成績優良獎：

第一名：劉惠珠、劉莒光、朱麗瓊、蕭燕溫、董鳳雲、陳坤榮。

第二名：謝秋鳳、周慧敏、葉小英。

第三名：黃麗瑜、黃適慧、劉翠玲。

五年操行優等獎：

劉惠珠、湯富貴、黃克慧、薛天芳、林瑞馨、何煦嫻。

五年全勤獎：

黃麗瑜、宋玉英、祝瑞瑜、嚴美華、李素玲、林芬梅、劉惠珠、何韻莉、吳韻如、陳淑順、吳玉淑、黃克慧、施小萍、何頌怡、陳學玲、員育梅、劉青華、蕭淑慧、吳麗雪、段錫蓉、陳瑞華、汪慧玲、胡芬芳、謝秋鳳、黃啟芳、鄭連富、湯富貴、蕭燕溫、朱俊芳、李淑儀、賴慧君、陳麗櫻、陳美慧、李春玉、林筱嘉、曾素仙、孟慧玉、李韻蘋、唐碧秀、陳麗美、劉淑惠、周美玲、馬敏芳、張秀美、周敏慧、陳裕珩、李良、曹昌榮、陳來恩、林麗貞、梁永茹、何詠桃、陳宗賢、薛天芳、曾

榮譽榜

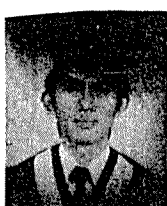
學業第一名



朱麗瓊



董鳳雲



陳坤榮



劉惠珠



蕭燕溫



劉莒光



邱立堅



黃克慧



祝瑞瑜



洪壯岳



李靜靚



吳仁哲



黃碧瑒



龔祖安



王貞雄

榮譽榜

操行優等

服務(日)

服務(夜)

【本刊訊】中華民

珠算檢定

【本刊訊】中華民

服務(夜)

國第四十屆珠算檢定

本校各級合格者人

數眾多，這充份的顯

示出同學平時努力的

成果，各項合格者計

有：

三段：高淑娟、洪

毓芳。二段：洪應欽

、吳振吉。初段：呂

淑惠、呂玉華、林展

慧。一級：鄭美華。

二級計有：李淑芳、

陳瑞芬、曾舜宛、劉

清華、蕭淑慧等三十

六人。三級計有：廖

麗琴、郭憲德等一百

七十八人。四級計有

：周藍琦、歐春慧等

六十一人。五級有藍

榮芳一人。

以上這些同學所得

到的，都是他們努力

的成果，我們祝福他

們，更應向他們看齊

。

女聯會幹事選舉

閱潔高票獲當選

【本刊訊】本校女

青年聯誼會學生生活

好學生，此次出來競

選完全是抱著為全校

女同學服務的熱心，

他們三位分別是：會

三甲：湯淑和、賀四

乙：閱潔及企四甲：

林玲俐同學，開票的

結果由賀四甲的閱潔

同學當選，並在伯南

館舉行交接典禮，由

訓導主任張翠雲老師

監交，上屆女聯會總

幹事李萊娣同學卸

下，秉承前任的作風

，更進一步的為女同

學服務。

會等。

寄語新任的會長，

在女聯會舊有的規模

下，秉承前任的作風

，更進一步的為女同

學服務。

例如：用新的方式舉

辦迎新會、美育講座

、電影欣賞會及慶生

會等。

寄語新任的會長，

在女聯會舊有的規模

下，秉承前任的作風

，更進一步的為女同

學服務。

例如：用新的方式舉

辦迎新會、美育講座

、電影欣賞會及慶生

會等。

寄語新任的會長，

在女聯會舊有的規模

下，秉承前任的作風

，更進一步的為女同

學服務。

例如：用新的方式舉

辦迎新會、美育講座

、電影欣賞會及慶生

會等。

寄語新任的會長，

在女聯會舊有的規模

下，秉承前任的作風

，更進一步的為女同

學服務。

例如：用新的方式舉

辦迎新會、美育講座

、電影欣賞會及慶生

會等。

寄語新任的會長，

在女聯會舊有的規模

下，秉承前任的作風

，更進一步的為女同

學服務。

例如：用新的方式舉

辦迎新會、美育講座

、電影欣賞會及慶生

會等。

寄語新任的會長，

在女聯會舊有的規模

下，秉承前任的作風

，更進一步的為女同

學服務。

例如：用新的方式舉

辦迎新會、美育講座

、電影欣賞會及慶生

會等。

寄語新任的會長，

在女聯會舊有的規模

下，秉承前任的作風

，更進一步的為女同

學服務。

例如：用新的方式舉

辦迎新會、美育講座

、電影欣賞會及慶生

會等。

寄語新任的會長，

在女聯會舊有的規模

下，秉承前任的作風

，更進一步的為女同

學服務。

例如：用新的方式舉

辦迎新會、美育講座

、電影欣賞會及慶生

會等。

寄語新任的會長，

在女聯會舊有的規模

下，秉承前任的作風

，更進一步的為女同

學服務。

例如：用新的方式舉

辦迎新會、美育講座

、電影欣賞會及慶生

會等。

寄語新任的會長，

在女聯會舊有的規模

下，秉承前任的作風

，更進一步的為女同

學服務。

例如：用新的方式舉

辦迎新會、美育講座

、電影欣賞會及慶生

會等。

寄語新任的會長，

在女聯會舊有的規模

下，秉承前任的作風

，更進一步的為女同

學服務。

例如：用新的方式舉

辦迎新會、美育講座

、電影欣賞會及慶生

會等。

寄語新任的會長，

在女聯會舊有的規模

下，秉承前任的作風

，更進一步的為女同

學服務。

例如：用新的方式舉

辦迎新會、美育講座

、電影欣賞會及慶生

會等。

寄語新任的會長，

在女聯會舊有的規模

下，秉承前任的作風

，更進一步的為女同

學服務。

例如：用新的方式舉

辦迎新會、美育講座

、電影欣賞會及慶生

會等。

寄語新任的會長，

在女聯會舊有的規模

下，秉承前任的作風

，更進一步的為女同

學服務。

例如：用新的方式舉

辦迎新會、美育講座

、電影欣賞會及慶生

會等。

寄語新任的會長，

在女聯會舊有的規模

下，秉承前任的作風

，更進一步的為女同

學服務。

例如：用新的方式舉

辦迎新會、美育講座

、電影欣賞會及慶生

會等。

寄語新任的會長，

在女聯會舊有的規模

下，秉承前任的作風

，更進一步的為女同

學服務。

例如：用新的方式舉

辦迎新會、美育講座

、電影欣賞會及慶生

會等。

寄語新任的會長，

在女聯會舊有的規模

下，秉承前任的作風

，更進一步的為女同

學服務。

例如：用新的方式舉

辦迎新會、美育講座

、電影欣賞會及慶生

會等。

寄語新任的會長，

在女聯會舊有的規模

下，秉承前任的作風

，更進一步的為女同

學服務。

例如：用新的方式舉

辦迎新會、美育講座

、電影欣賞會及慶生

會等。

寄語新任的會長，

在女聯會舊有的規模

下，秉承前任的作風

，更進一步的為女同

學服務。

例如：用新的方式舉

辦迎新會、美育講座

、電影欣賞會及慶生

會等。

寄語新任的會長，

在女聯會舊有的規模

下，秉承前任的作風

，更進一步的為女同

學服務。

</